

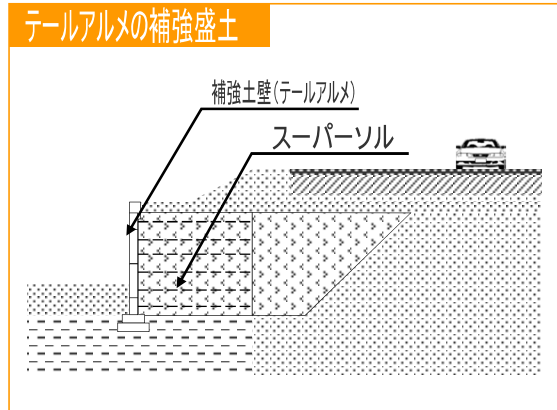
テールアルメ工法の補強盛土材の事例

宮崎10号 平塚・中原地区改良工事

土木	構造物裏込	補強土壁	国交省	宮崎県 都城市	軽量性	土圧 低減
用途区分			発注者	工事場所		



▲テールアルメ外観



▲モデル図



▲スーパースォル投入



▲転圧



▲敷均し



▲覆土前

◆特記

●バイパス道路の路体材として、テールアルメの裏込めに使用。●軟弱地盤上の構造物のため、軽量化の必要あり。他の軽量盛土材と比較検討の結果、軽さが丁度良く、施工の手軽および管理の容易さから採用となった。

【国土交通省 九州地方整備局 都城河川国道事務所発注工事】

土木
 公共工事

宮崎10号平塚・中原地区改良工事

宮崎県都市

軽量盛土工

テールアルメ工法裏込め工事例



▲転圧



▲テールアルメ外観

特記

バイパス道路の路体材として、テールアルメの裏込め材に使用。
 軟弱地盤上の構造物のため、軽量化の必要あり。他の軽量盛土材と比較検討の結果、軽さが丁度よく、施工の手軽さ管理の容易さから採用。

発注者 国交省・宮崎国道事務所

数量 876 m³

規格 L2 2~75mm

工期 2011年(平成23年)5月